

# Revierkarte

## Sanierungsbereiche

### Westsachsen/Thüringen,

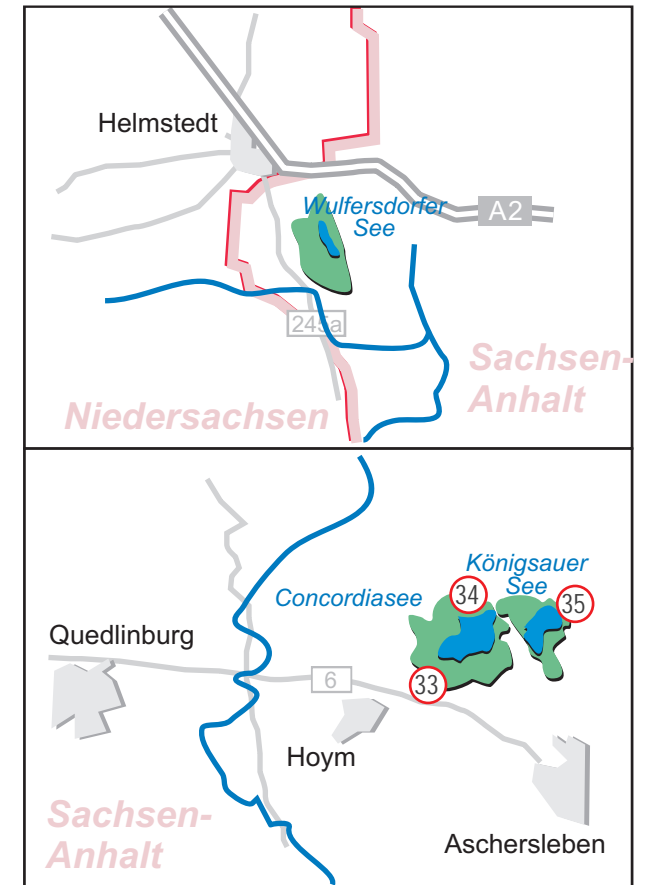
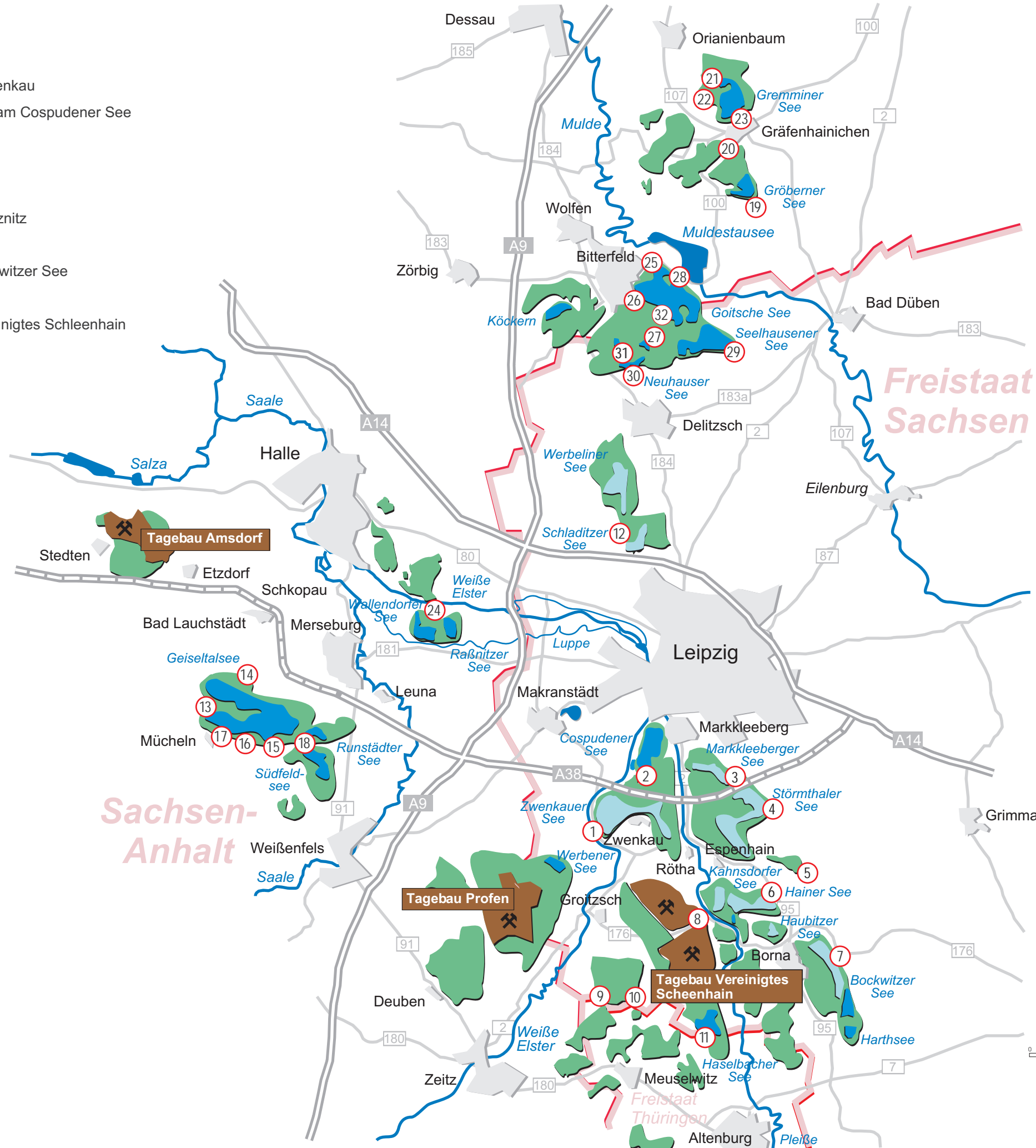
### Sachsen-Anhalt

### Aussichtspunkte

# LMBV

Lausitzer und Mitteldeutsche  
Bergbau-Verwaltungsgesellschaft mbH

- ① ASP Sanierungstagebau Zwenkau
- ② Aussichtsturm Bistumshöhe am Cospudener See
- ③ ASP Auenhain
- ④ ASP Störmthal
- ⑤ Aussichtsturm Halde Trages
- ⑥ ASP Sanierungstagebau Witznitz  
(B95/ Campus Espenhain)
- ⑦ ASP Naturschutzgebiet Bockwitzer See  
(an der B 176)
- ⑧ ASP MIBRAG-Tagebau Vereinigtes Schleenhain
- ⑨ ASP Maltitz
- ⑩ ASP Hemmendorf
- ⑪ ASP Haselbacher See
- ⑫ ASP Schafshöhe
- ⑬ ASP Stöbnitz
- ⑭ ASP Halde Klobikau
- ⑮ ASP Leonhardt
- ⑯ ASP Cecilie
- ⑰ ASP Biendorf
- ⑱ ASP Michel-Vesta
- ⑲ ASP Findlingsgarten
- ⑳ ASP Gräfenhainichen
- ㉑ ASP Ferropolis
- ㉒ ASP Schienenfahrzeuge
- ㉓ ASP Stadtbalkon
- ㉔ ASP Raßnitz
- ㉕ ASP Seebrücke u Pegelturm
- ㉖ ASP Lange Bank
- ㉗ ASP Wächter der Goitzsche
- ㉘ ASP Agora, Halbinsel Pouch
- ㉙ ASP Seelhausener See
- ㉚ ASP Schwedenschanze
- ㉛ ASP Paupitzscher Kreuz
- ㉜ ASP Spitze
- ㉝ ASP Nachterstedt
- ㉞ ASP Schadeleben
- ㉟ ASP Königsau



#### Legende

- Betriebsflächen  
MIBRAG, ROMONTA
- bereits gefluteter  
Landschaftsee/Tagebaurestsee
- noch zu flutende  
Landschaftsseen/Tagebaurestseen
- Sanierungsflächen  
der LMBV
- Autobahn im Bau
- Aussichtspunkt

