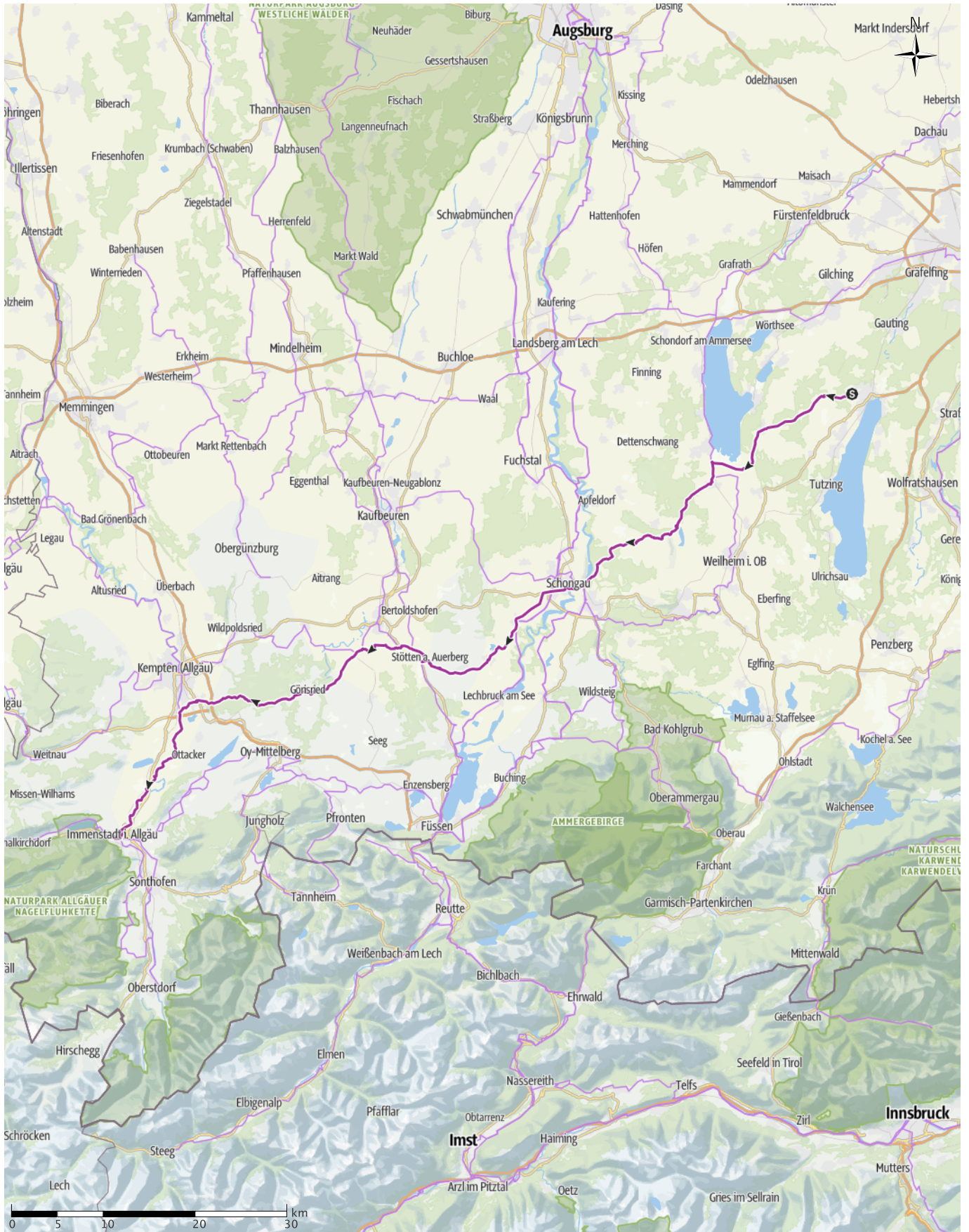


# Frühling im Allgäu 2019

↔ 127,3km | ⌚ 9:34Std | ▲ 1020m | ▼ 969m | Schwierigkeit -



# Frühling im Allgäu 2019

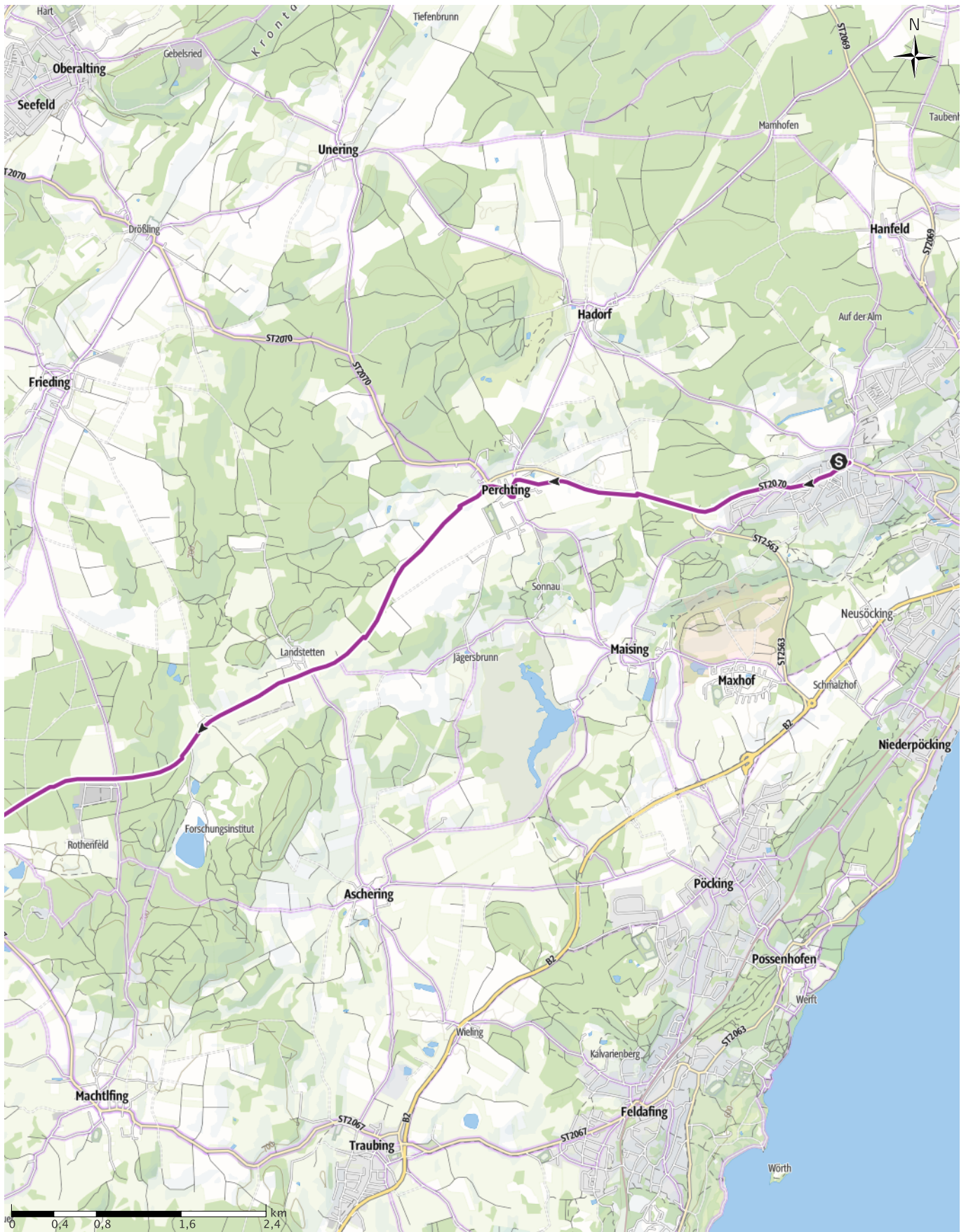
↔ 127,3km

🕒 9:34Std

📏 1020m

📏 969m

Schwierigkeit -



# Frühling im Allgäu 2019

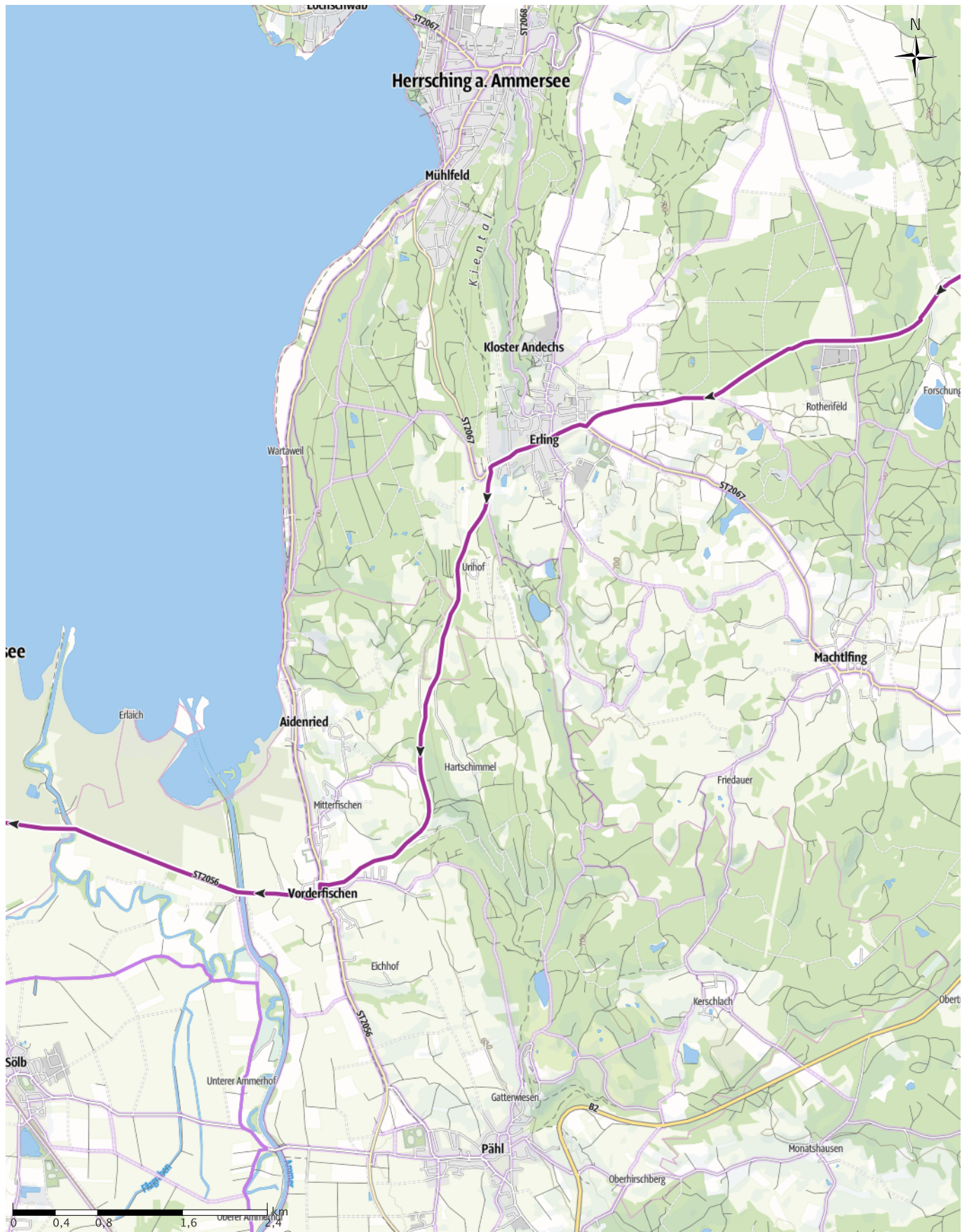
↔ 127,3km

🕒 9:34Std

▲ 1020m

▼ 969m

Schwierigkeit -



# Frühling im Allgäu 2019

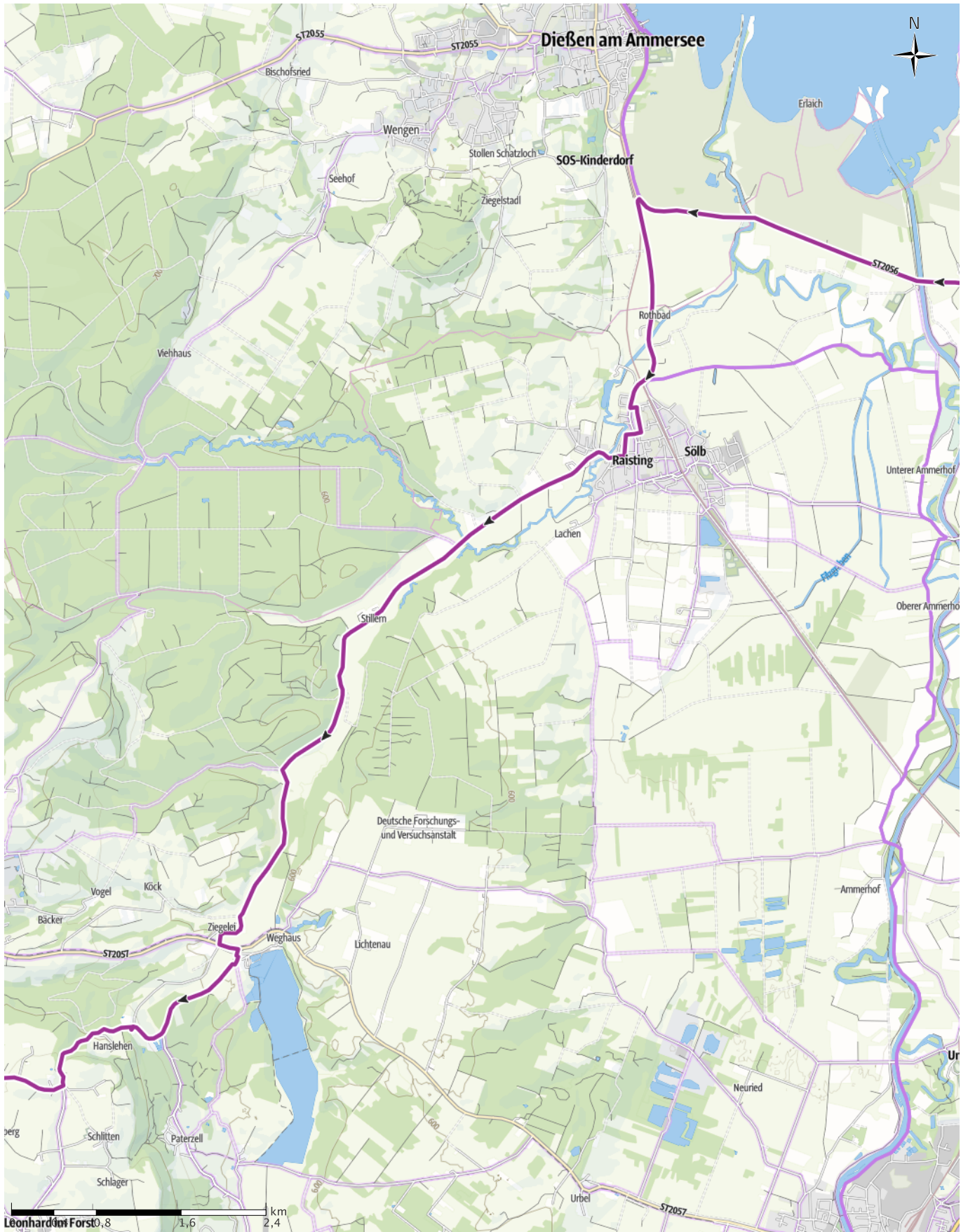
↔ 127,3km

🕒 9:34Std

⬆️ 1020m

⬆️ 969m

Schwierigkeit -



# Frühling im Allgäu 2019

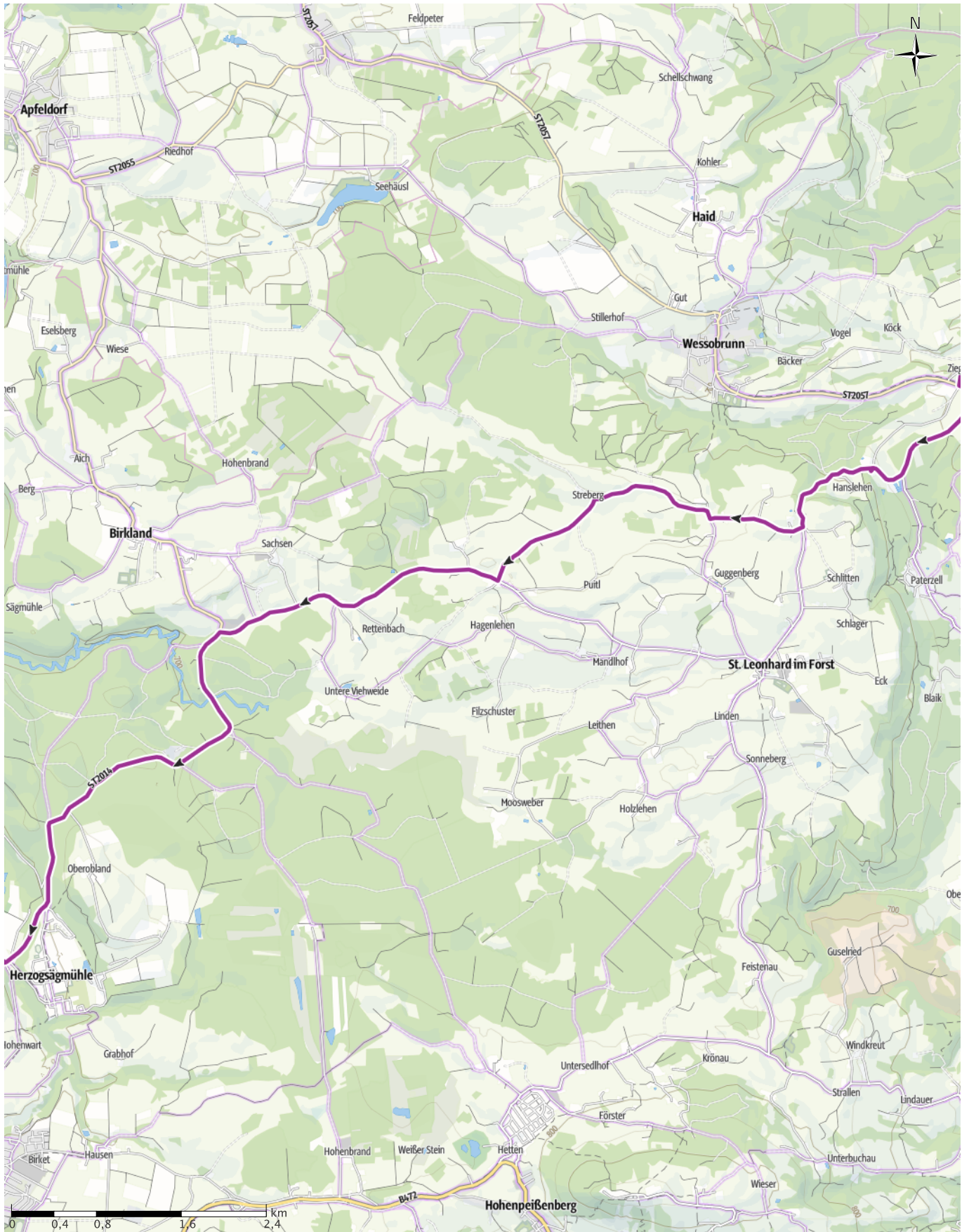
↔ 127,3km

🕒 9:34Std

▲ 1020m

▼ 969m

Schwierigkeit -



# Frühling im Allgäu 2019

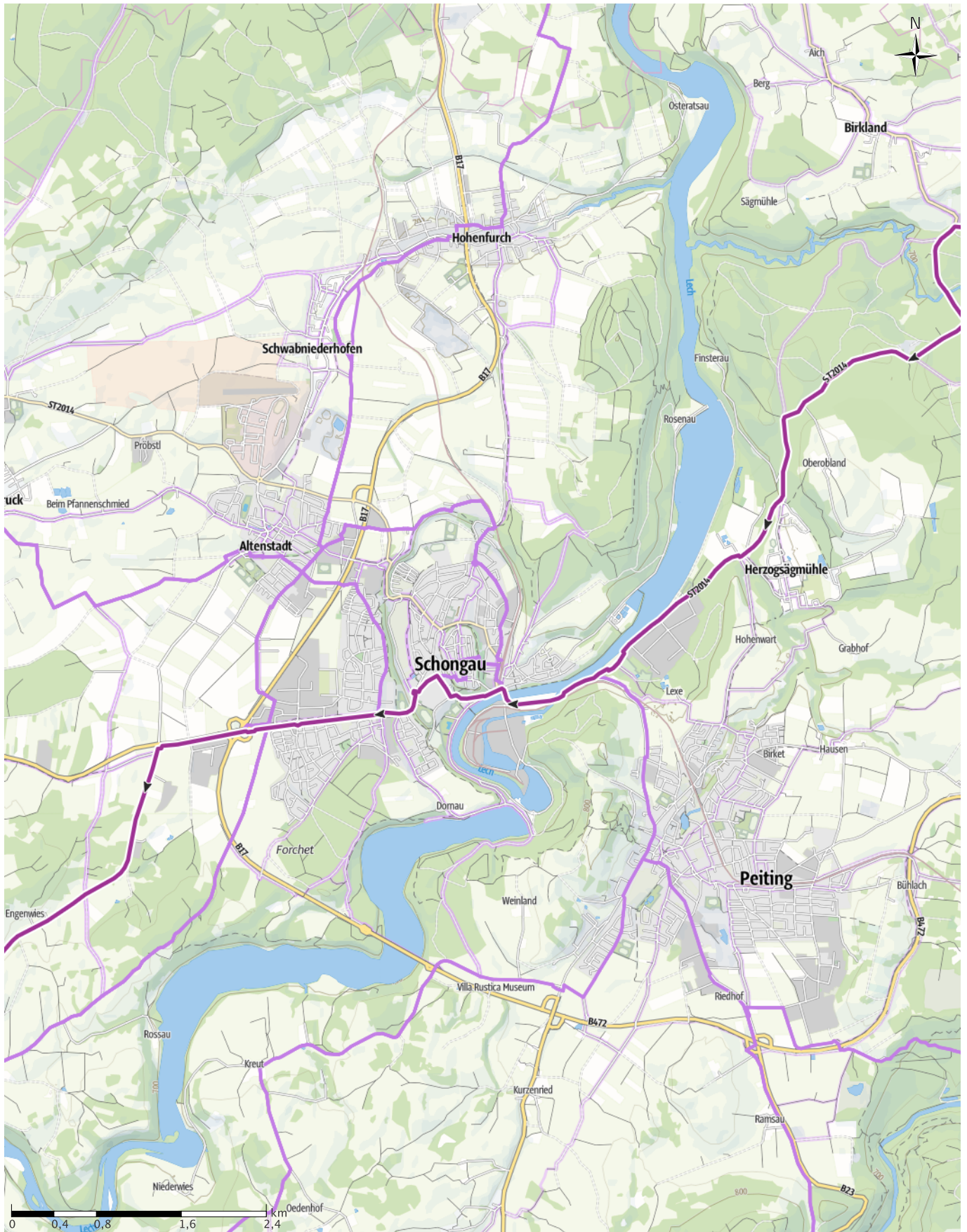
↔ 127,3km

🕒 9:34Std

▲ 1020m

▼ 969m

Schwierigkeit -



# Frühling im Allgäu 2019

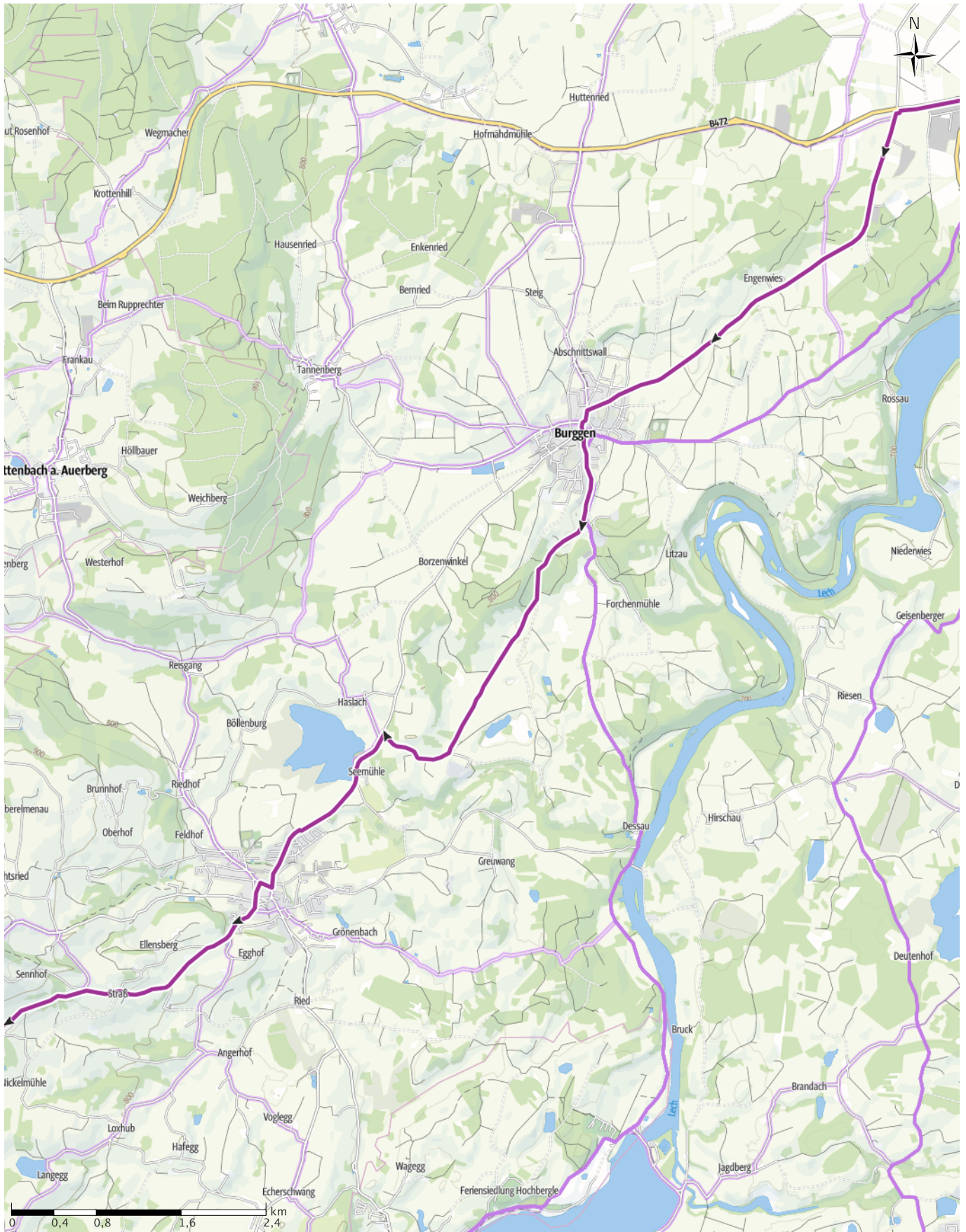
↔ 127,3km

🕒 9:34Std

▲ 1020m

▼ 969m

Schwierigkeit -



# Frühling im Allgäu 2019

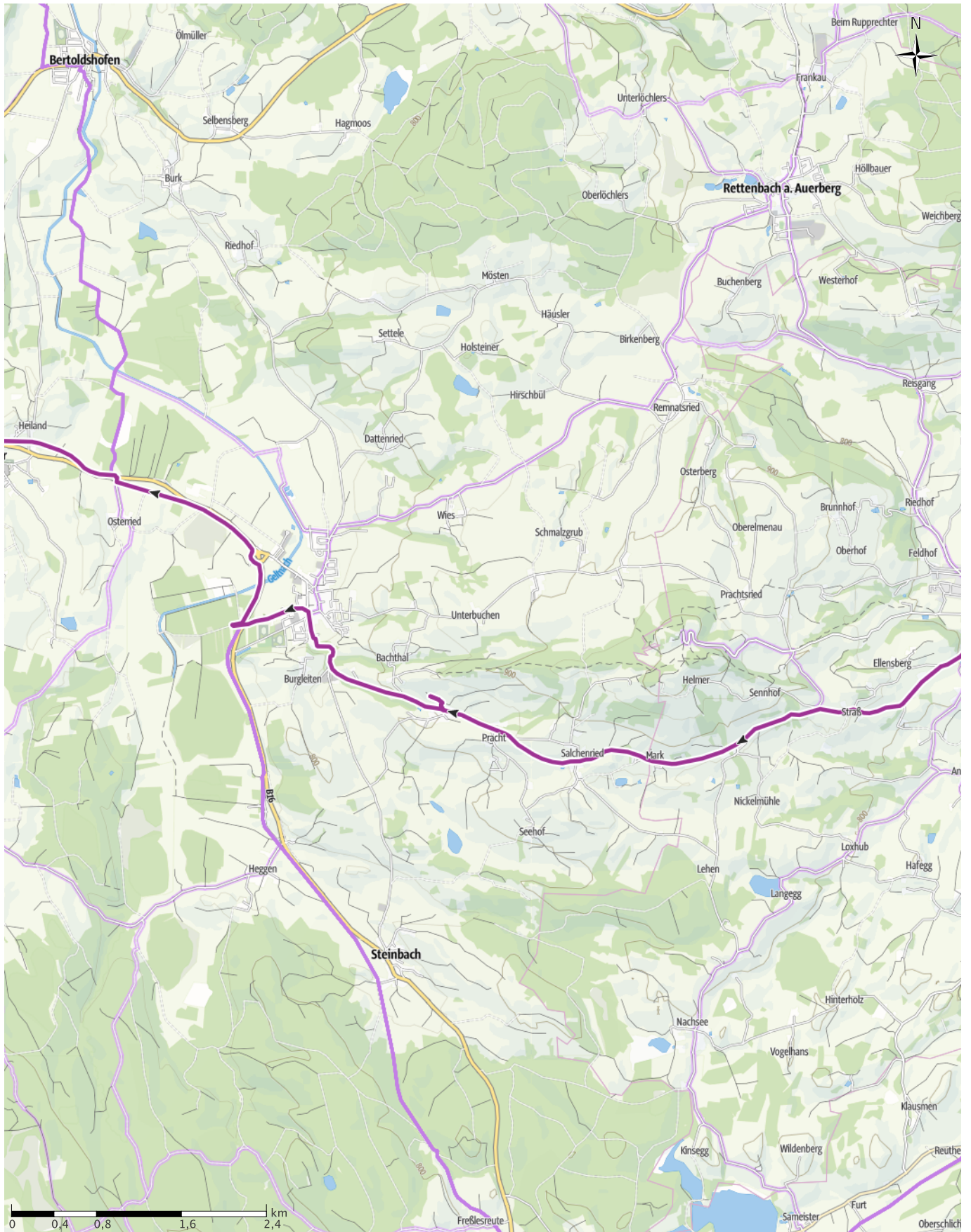
↔ 127,3km

🕒 9:34Std

▲ 1020m

▼ 969m

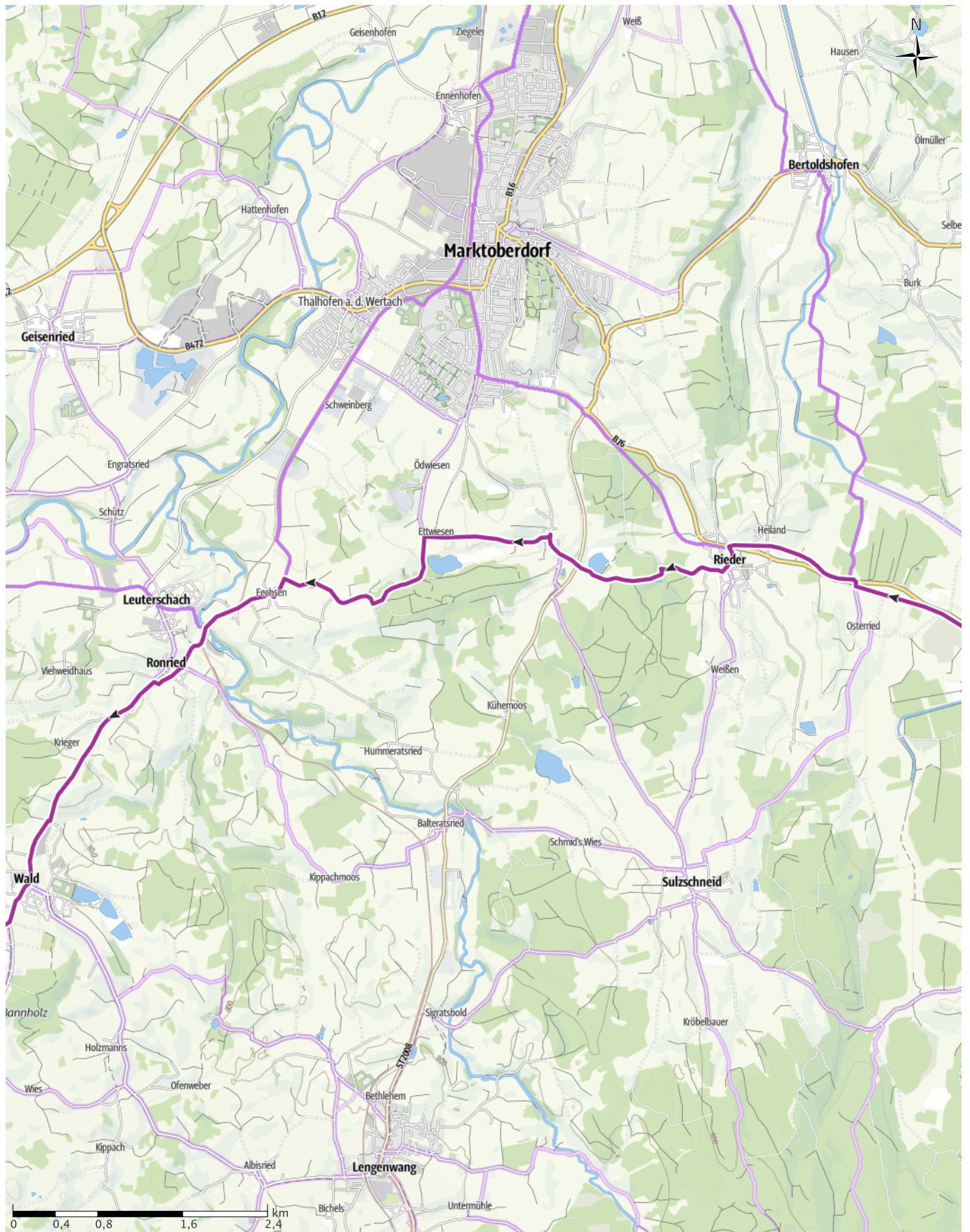
Schwierigkeit -





# Frühling im Allgäu 2019

↔ 127,3km | ⌚ 9:34Std | 🏔️ 1020m | 📏 969m | Schwierigkeit -



# Frühling im Allgäu 2019

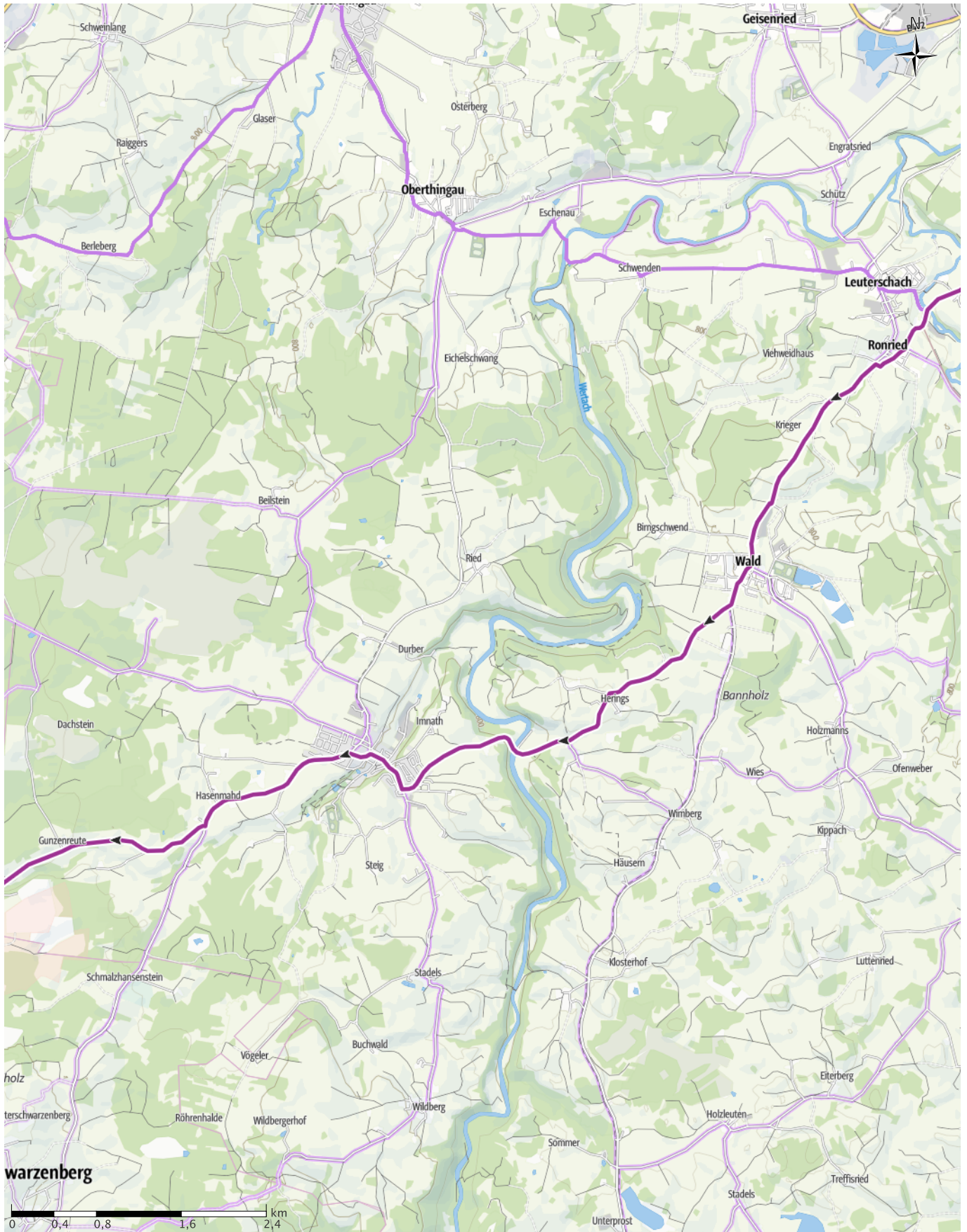
↔ 127,3km

🕒 9:34Std

▲ 1020m

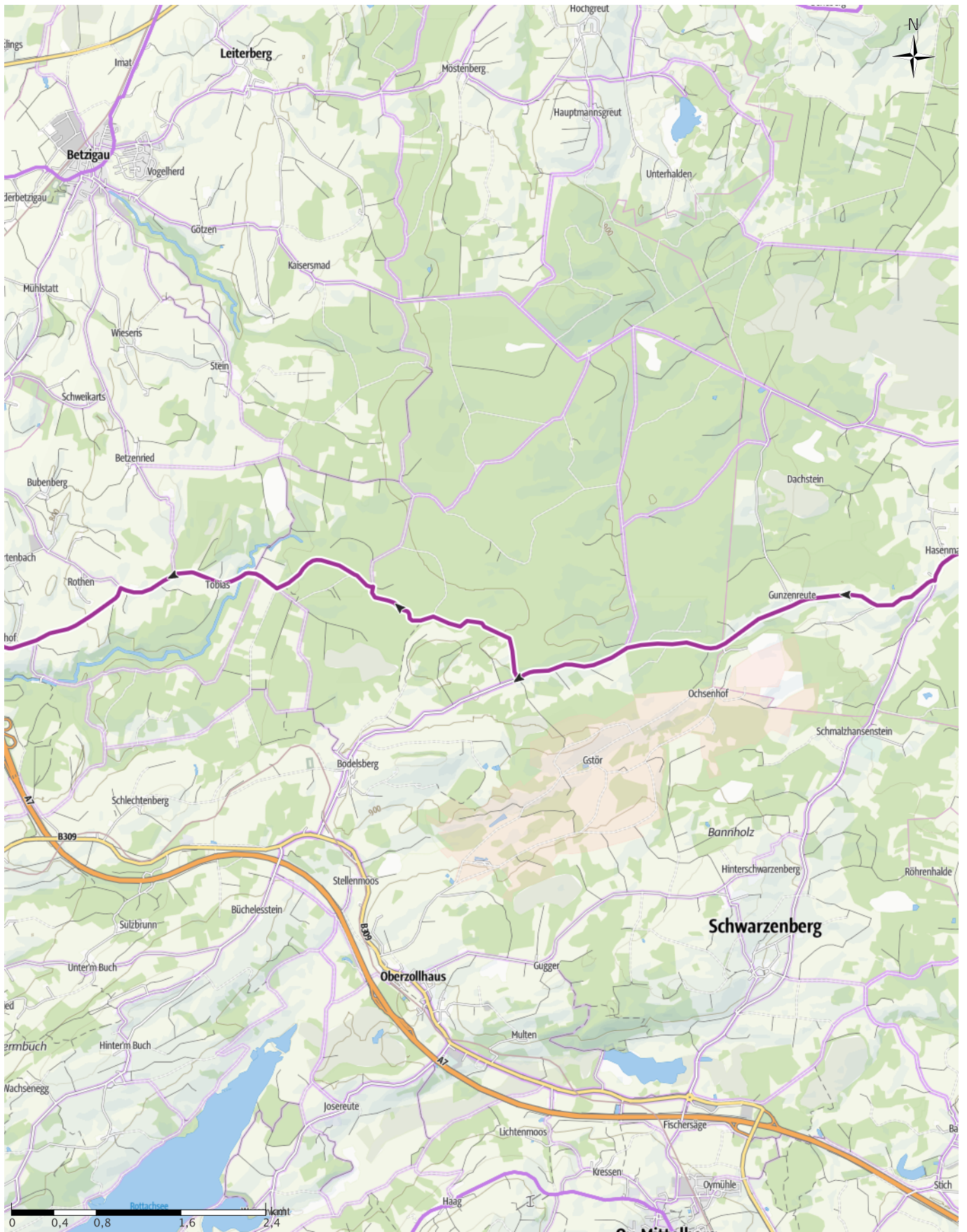
▼ 969m

Schwierigkeit -



# Frühling im Allgäu 2019

↔ 127,3km | ⌚ 9:34Std | 🏔️ 1020m | 📏 969m | Schwierigkeit -



# Frühling im Allgäu 2019

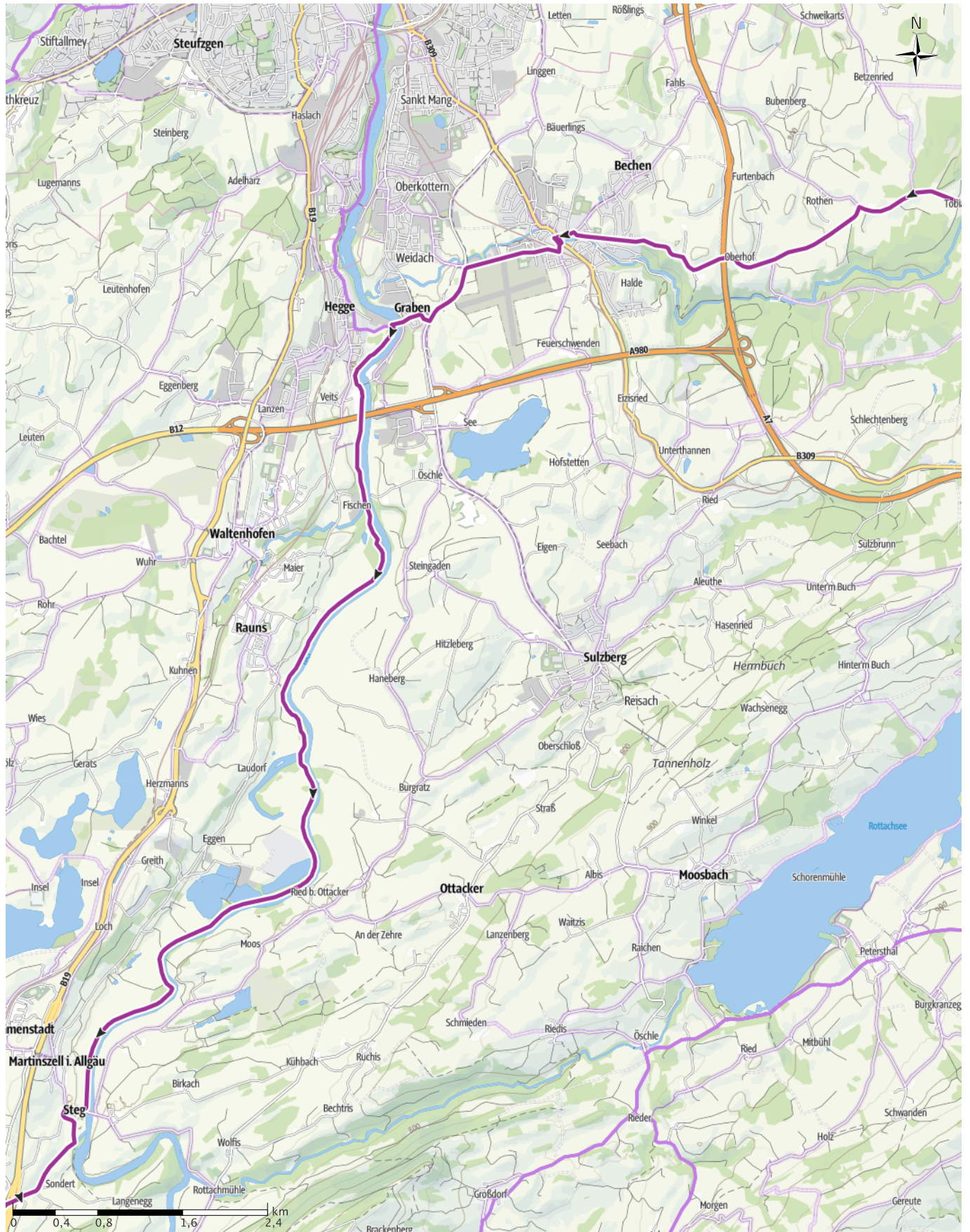
↔ 127,3km

🕒 9:34Std

▲ 1020m

▼ 969m

Schwierigkeit -



# Frühling im Allgäu 2019

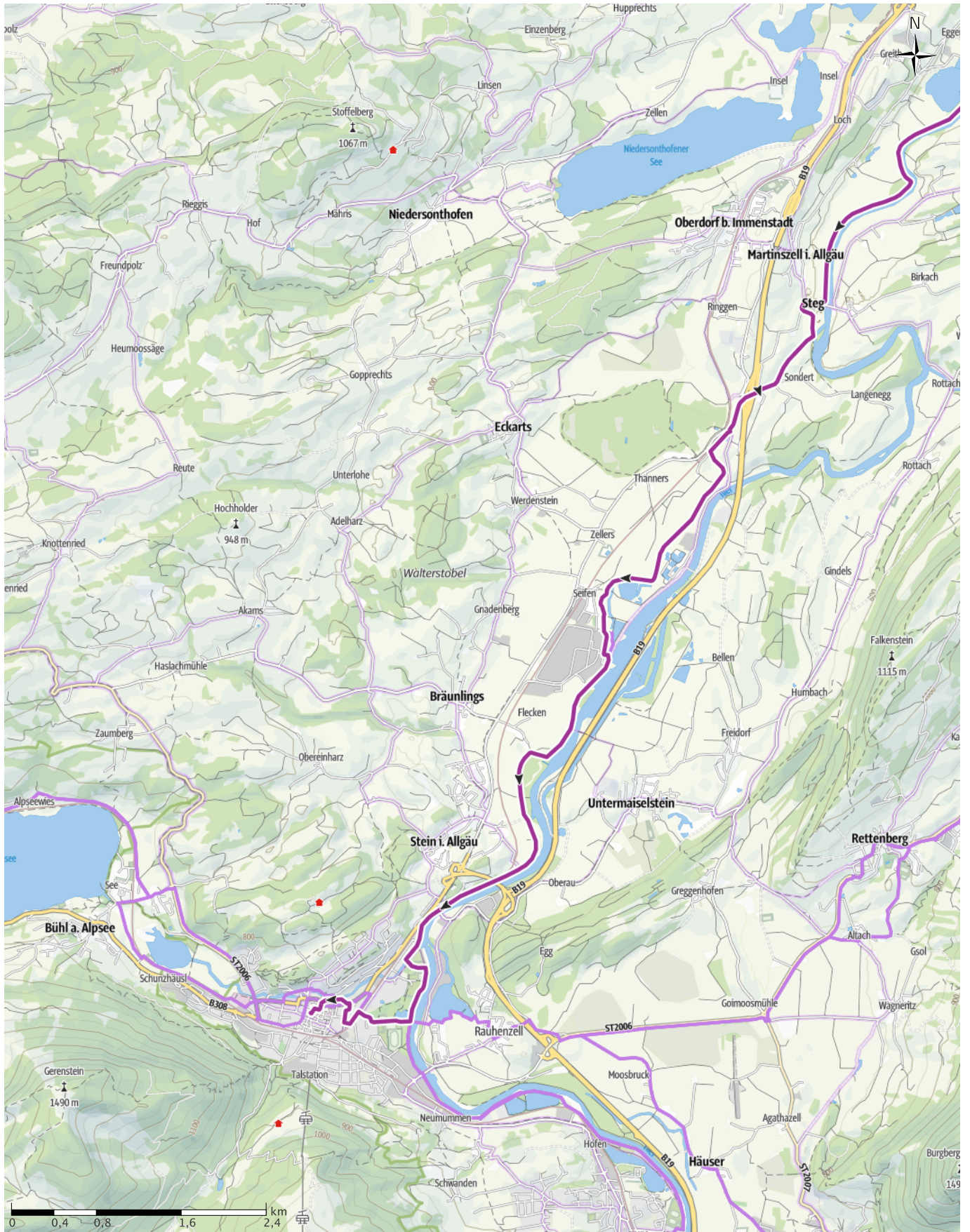
↔ 127,3km

🕒 9:34Std

📏 1020m

📏 969m

Schwierigkeit -

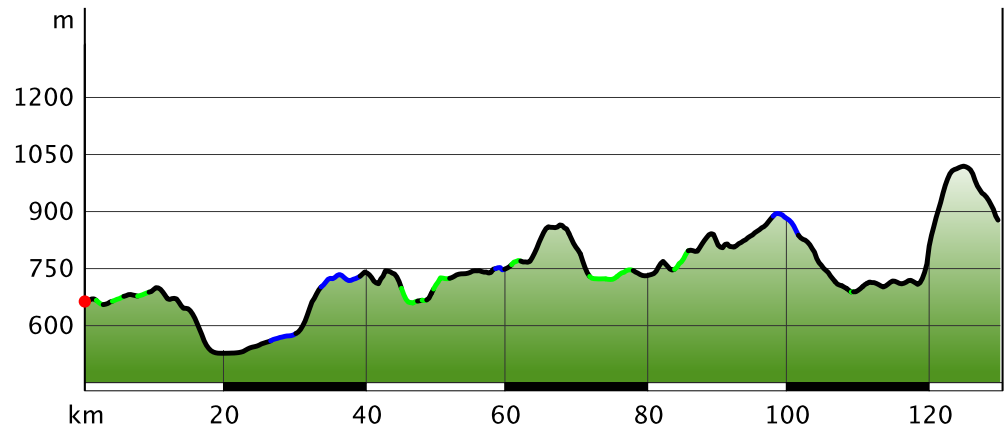


# Frühling im Allgäu 2019

## Wegart

Asphalt	3,6km
Schotterweg	19,8km
Weg	17,9km
Unbekannt	6,8km
Straße	79,2km

## Höhenprofil



## Tourdaten

### Radtour

Strecke	↔ 127,3 km
Dauer	🕒 9:34 Std
Aufstieg	⬆ 1020 m
Abstieg	⬇ 969 m

Schwierigkeit -

Kondition ●●●●●

Technik ●●●●●

Höhenlage

1023m

533m

## Beste Jahreszeit

JAN | FEB | MÄR  
 APR | MAI | JUN  
 JUL | AUG | SEP  
 OKT | NOV | DEZ

## Bewertungen

**Autoren**

Erlebnis ●●●●●

Landschaft ●●●●●

**Community**

## Weitere Tourdaten

### Eigenschaften

Etappentour Streckentour



### Ay Ali

Aktualisierung: 06.12.2018

**Frühling im Allgäu. Über Fischen, Schongau, Stötten, Durach nach Immenstadt. Ca. 130km und ca. 1000hm**  
 Frühling im Allgäu. Wir starten um 7:00 vom Maibaum Söcking und radeln über Andechs, Fischen, Stillern, Schongau, Burggen, Stötten nach Immenstadt. Wir werden diesmal im Hirsch-Immenstadt übernachten.

Die Entfernung am 1. Tag ist 120km mit 1000hm.

Am 2. und 3. Tag sind um die 60km und ca. 600-1100hm.

Der 3. Tag ist ca 50km und 300hm.

1. Tag ist sehr schwer\*\*\*\*
2. Tag ist schwer \*\*\*
3. Tag ist mittel \*\*\*
4. Tag ist leicht \*\* von Immenstadt die Iller aufwärts nach Oberstdorf, wo wir mit dem ALEX nach MUC zurückfahren.

### Autorentipp

*Bitte nehmt genug Proviant mit für die kleinen Zwischenstopps.*

### Ausrüstung

Flickzeug und Ersatzschläuche sollte jeder dabei haben.

Auch gute Regenkleidung ist zu empfehlen incl. Handschuhe

## Informationsmaterial

Karte

GPS Gerät oder ein Smartphone mit Radnavi.

## Wegbeschreibung

### Start der Tour

82319 Söcking am Maibaum

Koordinaten:

Geogr. 48.002687 N 11.316641 E

UTM 32U 672797 5319195

### Ende der Tour

Immenstadt Hotel Hirsch

- Anzeige -



QR-Code scannen und diese Tour offline speichern, mit Freunden teilen und mehr ...

Webseite

<http://out.ac/bFKZt>



Backcountry-Skiing der Extraklasse mit der neuen T3-Technologie von K2

Mit der neuen T3-Technologie bringt K2 das Backcountry-Skiing einen Schritt weiter. Mit Titanal Laminat im Holzkern ausgestattet, sind die Skier für jede Situation im Winter gerüstet. In Zusammenarbeit mit erfahrenen Bergführern wurden die neuen Modelle der Wayback- und Talkback-Linie auf die Bedürfnisse von Skifahrern abgestimmt und sogleich von Profis geprüft. Mit geringem Gewicht und gutem Handling versehen, stehen die Skier ganz im Zeichen von K2: Die Abfahrts-Performance steht im Fokus.

- Anzeige -

## Tour zum Mitnehmen für iPhone und Android