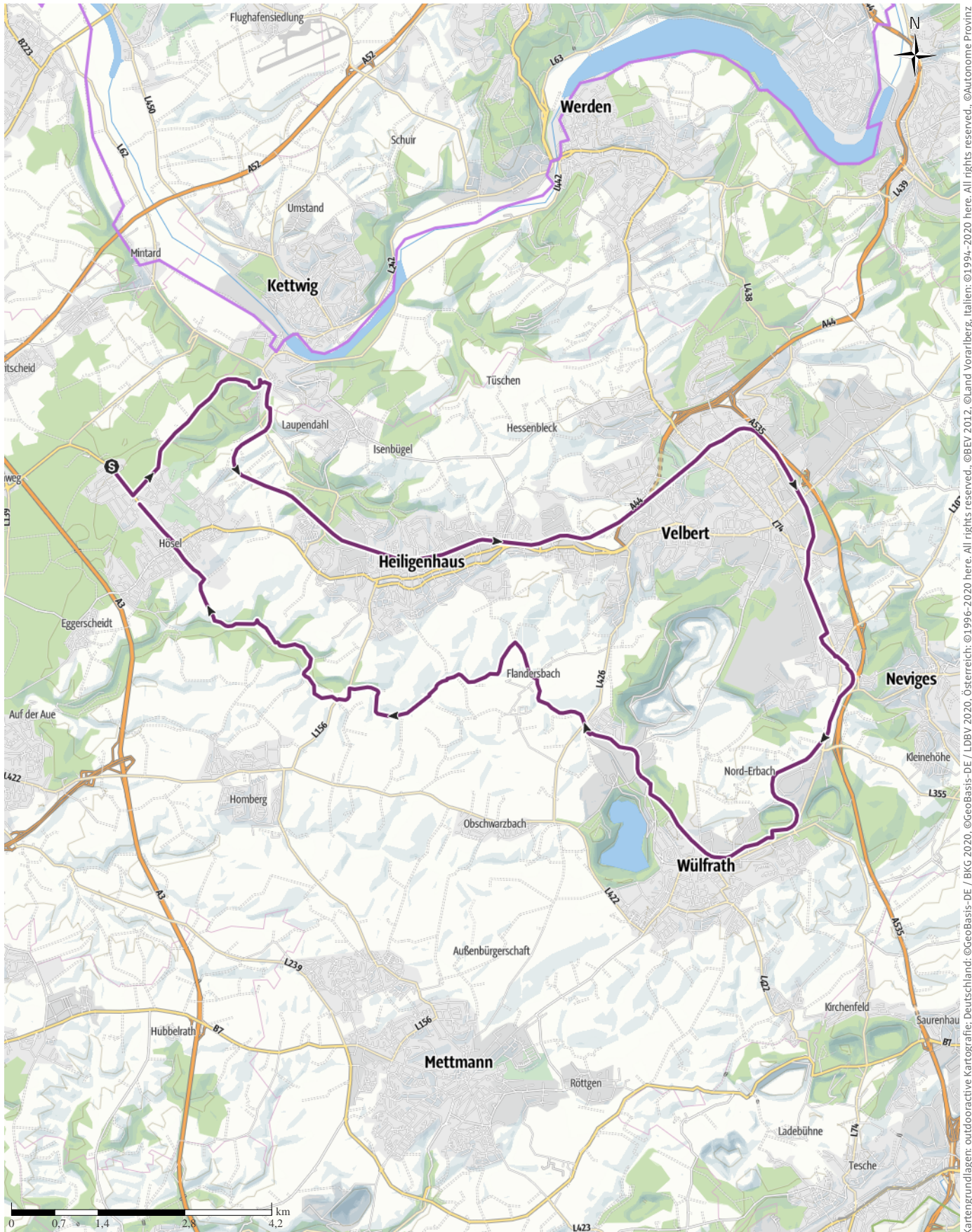


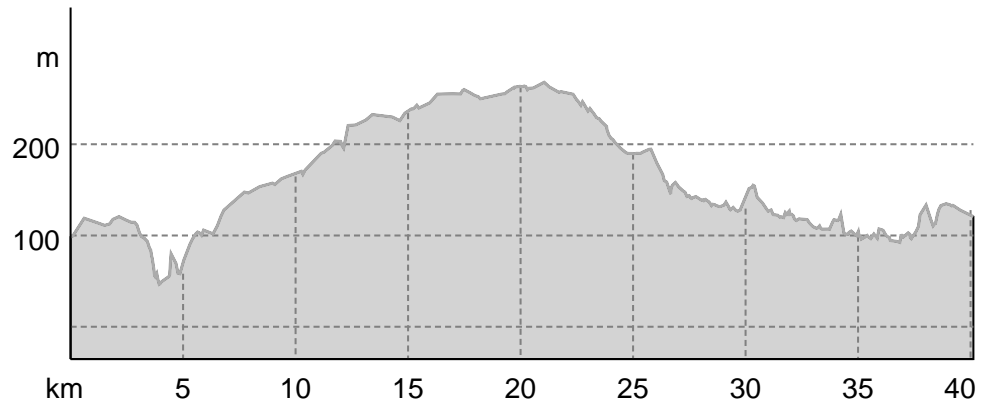
2021-08-01 Die Neanderland Runde PanoramaRadweg niederbergbahn

← 40,1km | ⌚ 3:00h | ▲ 328m | ▼ 288m | Schwierigkeit -



Kartengrundlagen: outdooractive Kartografie; Deutschland: ©GeoBasis-DE / BKG 2020, ©GeoBasis-DE / LDBV 2020, Österreich: ©1996-2020 here, All rights reserved, ©BBEVI 2012, ©Land Vorarlberg, Italien: ©1994-2020 here, All rights reserved, ©Autonome Provinz Bozen – Südtirol – Abteilung Natur, Landschaft und Raumentwicklung, ©Cartago S.R.L. Kartengrundlagen: outdooractive Kartografie; ©OpenStreetMap (www.openstreetmap.org)

Höhenprofil



Tourdaten

Fernradweg

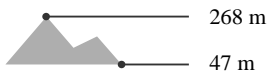
Strecke ↔ 40,1 km

Dauer 🕒 3:00 h

Aufstieg ⬆️ 328 m

Abstieg ⬇️ 288 m

Höhenlage



Hans-Gerd Schroers

Aktualisierung: 29.11.2020

Tour zum Mitnehmen für iPhone und Android



QR-Code scannen und diese Tour offline speichern, mit Freunden teilen und mehr ...

Webseite

<https://out.ac/x047k>