

Tourbeschreibung

Die Tour führt zu stillgelegten Bergwerken im Kreis Unna und soll an die hiesige Bergbautradition erinnern.

Auf dem Programm stehen:

- die Zeche Hermann in Selm
- die Zeche Werne in Werne
- die Zechen Monopol u. Haus Aden in Bergkamen
- die Zeche Victoria 3/4 in Lünen.

An den ehemaligen Berbaustandorten informieren Hinweistafeln über die Geschichte der Bergwerke.

Die Tour beginnt am Bahnhof Bork (Westf.), der mit dem Zug oder dem Auto gut zu erreichen ist. Es stehen ausreichend Parkplätze zur Verfügung. Auf 55 km Länge verläuft sie auf einem Rundkurs auf ruhigen Nebenstrecken zurück zum Ausgangspunkt Bahnhof Bork (Westf.).

Einkehrmöglichkeiten bestehen in den Zentren der Städte. Die Tour verläuft überwiegend flach; lediglich zwischen Selm und Capenberg sind leichte Steigungen vorhanden.

Start ist am Bahnhof Bork (Westfalen) in Richtung Norden die Bahnhofstraße hoch.

Weitere Informationen

Die Tour kann auch in Werne, Bergkamen oder Lünen gestartet werden.

Tourdaten:

Routenlänge:

50 km

Richtungsempfehlung:

Es wird empfohlen, die Tour - wie beschrieben zu fahren.

gefährdete Geschwindigkeit:

15-18 km/h

Oberfläche:

Feld- und Waldwege

Asphalt, Schotter / Unbefestigt

Schwierigkeitsgrad:

mittel

Sonstiges:

Anhänger-, Familientauglich

Steigung:

hügelig

Tourart:

Kulturtour, Tagestour,

Familientour

Umfeld:

Wiesen & Felder, Wald,

Industriekultur

Verkehrsbelastung:

Geringer Autoverkehr

NEUE WEGE ERFAHREN MIT DEN RWE E-BIKES.

WIR BRINGEN RADLER AUF TOUREN.

Flott und komfortabel geht es mit modernen E-Bikes voran. Die schicken Elektrofahräder mit „eingebautem Rückenwind“ sind eine zeitgemäße Ergänzung im Straßenverkehr. Die Energie dafür kommt ganz einfach aus der Steckdose. Mehr dazu finden Sie unter www.rwe-ebikesontour.de



VORWEG FAHREN



„Gemeinsam das Ziel erreichen.“



Jetzt Mitglied werden!

Jeder Mensch hat etwas, das ihn antreibt.

Wir machen den Weg frei.

Werden auch Sie Mitglied einer starken Gemeinschaft. www.vb-selm-bork.de/mitglied

Volksbank Selm-Bork eG
Volksbank Altlünen



Foto: Thomas Willemsen/Stiftung Zollverein

Radtour zur Bergbaugeschichte

im nordöstlichen Ruhrgebiet



www.adfc-selm.de



Zeche Hermann (um 1920)

VORWEG FAHREN

E-Bike Ladesäule,
Willy-Brand-Platz 2, Selm

B 236

L 507

L 870



Aussichtspunkt
Balkon
Schloss Cappenberg



Zeche Werne

L 518n

L 518n

Werne

Start

Bork



www.adfc-selm.de

Cappenberg

Langern

B 54

Rünth

B 233



Schacht Langern



Schacht III Rünthe

B 236

Alstedde

L 736

Bergkamen

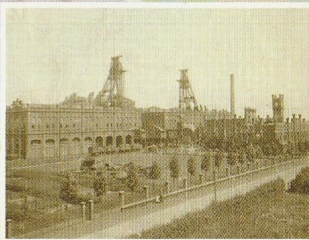
Mit freundlicher Unterstützung von:



VORWEG GEHEN

www.dasuer.de

Agentur
DaSuer



Zeche Preußen II,
Lünen (um 1910)

Zeche Haus Aden,
Oberaden



Oberaden



Zeche Neu Monopol, Bergkamen

Brambauer

Osterfeld

Weddinghofer

Niederaden

A 2