

RÖMERSCHES KASTELL UND VICUS AM LIMES – RÖMERSCHES KASTELL UND VICUS AM LIMES

KASTELL UND VICUS

Etwa 100 n. Chr. erbauten die Römer das Reiterkastell in der Nähe des heutigen Ruffenhofen. Als eines der wenigen Limeskastelle mit Zivilsiedlung (vicus) wurde es nie überbaut. So befindet sich die römische Anlage noch im Boden des Parks, der früher landwirtschaftlich genutzt wurde.

Ebenso verhält es sich mit der ausgedehnten Zivilsiedlung des Kastells. Zeitgleich mit dem Kastell erschufen die Römer eine größere Siedlung, in der in Privathäusern die Soldatenfamilien sowie Händler und Handwerker lebten. Daneben existierten Tempel, Tavernen und die römischen Badhäuser (Thermen) im Vicus.



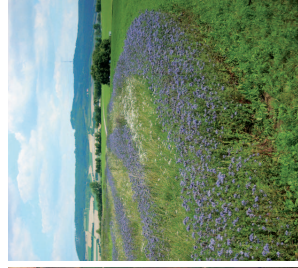
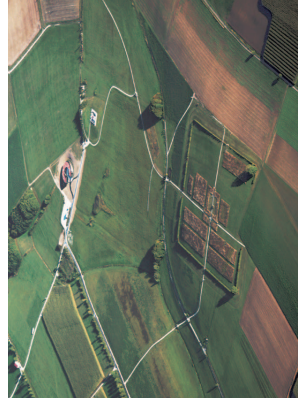
von links nach rechts:
Mini-Kastell, Luftbild Kastell- und Vicusgelände, „Kastell in Blüte“

oben: Rechter Ohrenschutz eines Paradehelms mit drei gepunzten Inschriften

KASTELL IN BLÜTE

Um dieses Erbe der Römer nicht weiter zu zerstören, werden am Römerpark Ruffenhofen keine größeren Ausgrabungen oder Baumaßnahmen durchgeführt. Beide würden stark in das natürliche Gefüge der Anlage eingreifen. Nur schonende Veränderungen wurden an der Natur vorgenommen. So befindet sich ein Aussichtshügel im Gelände, auf dem man einen Kastellnachbau (Maßstab 1:10) gut überblicken kann.

Informationstafeln, die über das gesamte Gelände verteilt sind, erzählen vom römischen Alltag. Daneben gibt es kindgerechte Hinweise und Rätsel. Der Römerpark Ruffenhofen informiert mit neuartigen Konzepten über das Kastell. Unter dem Motto „Kastell in Blüte“ werden die Grundrisse der Bebauungen mit Schmitzhecken, ausgemähten Strukturen oder Blumen wieder sichtbar gemacht. So erhalten die Besucher je nach Jahreszeit andere Eindrücke von der Anlage.

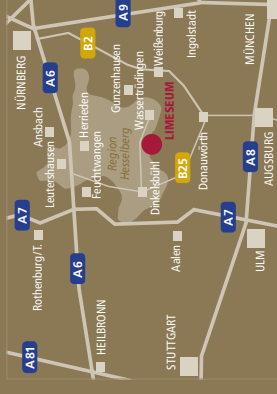


Öffnungszeiten
Dienstag - Freitag 10.00 - 16.00 Uhr
Samstag, Sonntag und an Feiertagen 11.00 - 17.00 Uhr
Montag (außer an Feiertagen) und vom 24.12. - 6.1. geschlossen
Hunde dürfen nicht in das Museum mitgenommen werden.

Der Römerpark Ruffenhofen ist frei zugänglich.

EINTRITT LIMESEUM

Erwachsene	4,- €
Kinder bis 6 J.	Eintritt frei
Ermäßigt	3,- €
Familien	10,- €
Gruppen (ab 15 Personen)	3,- €
Schulklassen (pro Person)	2,- €



LIMSEUM
Römerpark Ruffenhofen 1
91749 Wittelshofen
Telefon 09854/97 99 242
info@roemerpark-ruffenhofen.de
www.limeseum.de
www.roemerpark-ruffenhofen.de



LIMSEUM App für Mac / Android
Stand Dezember 2013



LIMSEUM

IM RÖMERSCHEN KASTELL UND VICUS AM LIMES



LIMESEUM – DAS MUSEUM IM RÖMERPARK RUFFENHOFEN

DAS LIMESEUM

Der Besuch des innovativ gebauten LIMESEUM ist nicht nur wegen der atemberaubenden Aussicht aus dem Panoramafenster Pflicht. Im LIMESEUM werden die vielfältigen Bereiche des römischen Lebens an der Grenze sowie die Geschichte des Kastells und Vicus detailliert gezeigt und erläutert. Neben allgemeinen Informationen über die historische Welt der Römer wird dort auch das Alltagsleben der Kastellbewohner erklärt. Dies geschieht durch die Darstellung des Kastellsoldaten December, dessen Leben anhand von Fundstücken, Rekonstruktionen, Texten und eines Films veranschaulicht wird. Zusätzlich befindet sich im LIMESEUM ein Sonderausstellungsraum, in dem im Wechsel weitere Themen beleuchtet werden.

RÖMISCHE NACHBARSCHAFT

In Verbindung mit dem Besuch von Römerpark und LIMESEUM Ruffenhofen bietet es sich auch an, die Umgebung zu erkunden. Zwischen Aalen und Weißenburg können auf etwa 90 km Wegstrecke alle Bereiche des römischen Lebens am Weiterbe Limes erkundet werden.



Gemme mit Darstellung der Gründungssage der Stadt Rom: Die römische Wölfin säugt die Zwillinge Romulus und Remus



Büste einer weiblichen Gottheit: Aufsatz auf einem bronzenen Dreifuß

DIE UMGEBUNG

Die Region Hesselberg zeichnet sich durch Gastfreundlichkeit aus. Hotels, Ferien auf dem Bauernhof und Ferienwohnungen bieten ideale Übernachtungsmöglichkeiten. Zahlreiche Gaststätten mit fränkischen Spezialitäten, Rad- und Wanderwege sowie der Hesselberg mit dem geologischen Lehr- und Wanderpfad laden zum Besuch ein. Erleben Sie in Kirchen und Museen Geschichte, Kunst und Kultur der Region!

BEGEBEN SIE SICH AUF
SPURENSUCHE IN DIE ZEIT
DES RÖMISCHEN IMPERIUMS
UND ERKUNDEN SIE DAS
UNESCO-WELTERBE LIMES IM
RÖMERPARK RUFFENHOFEN
UND IM LIMESEUM.
FOLGEN SIE DEM
SOLDATEN DECEMBER
AN DIE GRENZEN
DES RÖMISCHEN
REICHES.



©Gerhard Hagen