



Tagestour 11. September 2019

Wenn die Heide blüht

Veranstalter: ADFC Brandenburg e.V.
Ortsgruppe Frankfurt(Oder)

Tourenleiter: Wilfried Liepe

Telefon: (0335) 4000 364
Mobil: 0151 201 424 58

Datum: Mittwoch, 11.09. 2019

Treffpunkt: **8.15 Uhr** Bhf. Ffo, Halle

Start: **9.15 Uhr** Bhf. Coschen

Länge: ca. 80 km

Charakter: * * * , ca. 18-20 km/h
Profil: Teilweise hügelig,

Verpflegung: Picknick, Einkehr

Teiln.-gebühr: allgemein: 4,00 €
ermäßigt(Sozialtarif):3,00 €
ADFC-Mitglieder: 2,00 €
Familien: 7,00 €
+ Bahnfahrt: Ffo.- Coschen

Nach gemeinsamer Bahnfahrt startet unsere heutige Radtour am **Bahnhof Coschen**.

Auf den Oder-Neiße-Radweg fahren wir bis Gross Breesen. Ab hier radeln wir auf ruhigen Landstraßen über Sembten nach Schieben und weiter ohne zu schieben durch Groß Drewitz nach Pinnow.

Nun fahren wir auf den Radwanderweg „Tour Brandenburg“ in die **Reicherskreuzer Heide**.



Eine jahrzehntelange Nutzung als Truppenübungsplatz hat im südlichen Teil des Naturparks Schlaubetal ausgedehnte Heidelandschaften geschaffen.

Ein großräumiges Naturschutzgebiet von 30 Quadratkilometern Größe wurde eingerichtet, um die Bildung neuen Grundwassers zu sichern und viele Tier- und Pflanzenarten zu schützen.

Wo vor einigen Jahren noch Panzer rollten, finden heute zweimal jährlich Heidefeste statt. Die südlich von Reicherskreuz und Henzendorf gelegenen, trockenen und nährstoffarmen Sanderflächen sind im Mai von gelber

Besenginsterblüte und im September von lilafarbenem Heidekraut bedeckt.

Zum Heideturm gelangen wir, indem wir nach ca. 3 km auf den Ortsverbindungsweg von Pinnow nach Reicherskreuz rechts den Wanderweg in die Heide folgen.



Nach einer ausgiebigen Rast am Aussichtspunkt radeln wir nach Reicherskreuz.

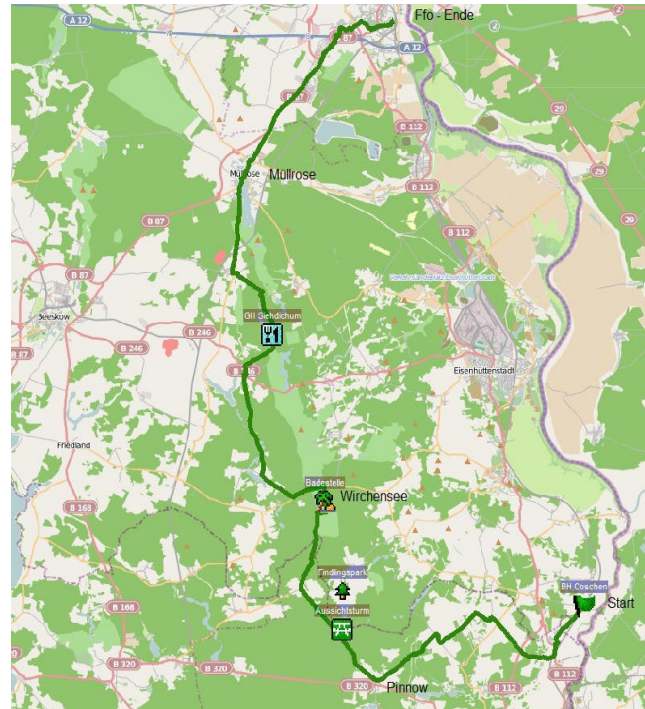
Reicherskreuz Ortsteil der Gemeinde Schenkendöbern ist durch die Feldsteinbauweise seiner Häuser als architektonische Sehenswürdigkeit über die Grenzen der Gemeinde bekannt. Viele liebevoll restaurierte Häuser bilden die romantische Kulisse in einem sonst so bescheidenen Dorf mitten in der Heide. Die beeindruckende Fachwerkkirche auf der leichten Friedhofshöhe mit der sonderbar gewachsenen Linde ist ein echtes Schmuckstück. Durchs Schlaubetal geht es Richtung Frankfurt.

Hinter Reicherskreuz befindet sich das Quellgebiet der Schlaube und fließt in den Wirschensee. Dort haben wir die Gelegenheit für eine Badepause.



Das Schlaubetal ist ein Geheimtipp für Naturliebhaber und ein Wanderparadies. Die in den Wirchenwiesen entspringende Schlaube schlängelt sich verträumt auf ihren 20 km langen Lauf durch wildromantische Täler, sumpfige Wiesen, mal dickes Gebüsch, mal weite Wälder und speist mit ihrem klaren Wasser malerische Seen und treibt wie vor hundert Jahren klappernde Mühlen an. Zu Recht wird das Schlaubetal als das wohl schönste Bachtal Brandenburgs angepriesen. Ist es doch ein Zeugnis für die Unberührtheit und die Vollkommenheit der Natur in wohlthuender Abgeschiedenheit und Stille. Der [Naturpark Schlaubetal](#), inmitten des Seenlandes Oder-Spree, erstreckt sich auf einer Fläche von 227 km². Das Tal der Schlaube und die Reicherskreuzer Heide bilden das Herz des Naturparks. Mehr als zwei Drittel des Naturparks sind mit Wald bedeckt. Über 1000 Pflanzenarten sind im Naturpark nachgewiesen, darunter noch 13 Orchideenarten sowie Rippen- und

Königsfarn. Fast 200 Vogelarten leben im Naturpark neben Fischotter und mehreren Fledermausarten, See- und Fischadler, Uhu und Eisvogel, Schwarzstorch und Schreiadler, Sumpfschildkröte und Bachforelle. Auch sind 700 Großschmetterlingsarten gezählt worden. Allein 13 Tier- und Pflanzenarten kommen landesweit nur noch im Naturpark Schlaubetal vor.



Karte: OSM
Fotos und Text: Wilfried Liepe
Quellen: www.reicherskreuzerheide.de
www.reicherskreuz.de
[Naturpark Schlaubetal](http://NaturparkSchlaubetal.de)

Weitere ADFC-Radtouren

Sonnabend, 14. September 2019

Rund um Neuzelle

Bis Neuzelle fahren wir mit der Bahn, wo um 10:00 Uhr die Radtour beginnt. Wir fahren eine Runde um Neuzelle, durch die Höhendörfer. Höhepunkte sind z.B. der Klostergarten, Koppeler Stein und die Neißemündung in Ratzdorf. Tourende wieder Bhf. Neuzelle.

Start: 9:10 Uhr, Bhf. Frankfurt (Oder), Halle

Leitung: Ramona Kozak

Donnerstag, 19. September 2019

Feierabendtour

Feierabendtour in die Umgebung von Frankfurt(Oder).

Start: 17.30 Uhr, Bhf. Frankfurt (Oder), Vorplatz

Leitung: Wilfried Liepe

Sonnabend, 21. September 2019

Autofreier Tag

Im Rahmen der Mobilitätswoche begeht Frankfurt (Oder) den Autofreien Tag. Nähere Informationen unter <http://www.adfc-frankfurt-oder.de>

Start: 10:00 Uhr, Karl-Marx-Straße, Frankfurt (Oder)

Leitung: Peter Hauptmann



Unser vollständiges Radtourenangebot und weitere Informationen im Internet unter:

www.adfc-frankfurt-oder.de